

**СПРАВКА**  
по итогам мониторинга  
информационной наполненности  
карточек образовательных организаций,  
карточек сотрудников, портфолио  
педагогических работников ДОО МО г.Краснодар  
в АИС «Сетевой город. Образование»  
по состоянию на 08 октября 2019 года

Во исполнение приказа департамента образования администрации муниципального образования город Краснодар от 12.03.2014г. № 138 «О внедрении и использовании автоматизированной информационной системы «Сетевой город. Образование» был проведен мониторинг информационной наполненности карточек образовательных организаций, карточек сотрудников, портфолио педагогических работников в модуле дошкольного образования.

Процент информационной наполненности:

**Карточки сотрудников:**

Процент заполнения	Количество организаций
100%	141
95%-99%	27
90%-95%	2

***100% заполнения карточек сотрудников имеет 141 ДОО.***

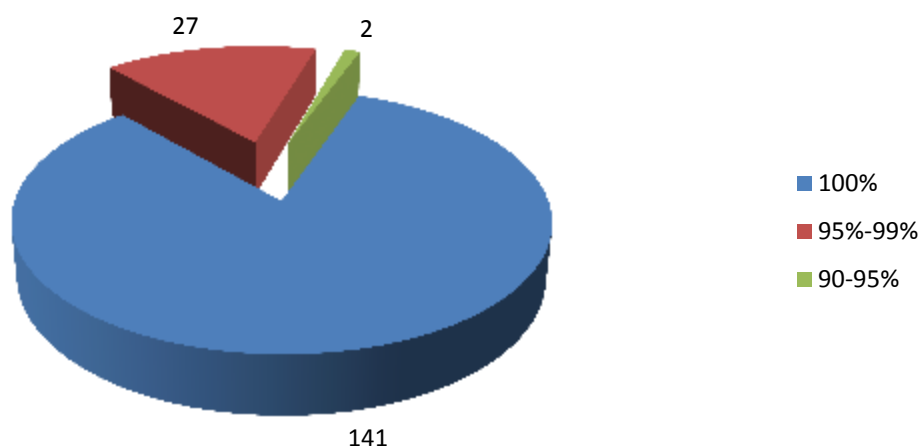
***95%-99% заполнения карточек сотрудников имеют 27 ДОО.***

***90%-95% заполнения карточек сотрудников имеет 2 ДОО:***

**ЗВО:** «Детский сад № 11».

**ПВО:** «Детский сад № 130».

**Процент наполняемости карточек  
сотрудников по ДОО МО г. Краснодара  
на 08.10.2019 года**



**Портфолио педагогического работника:**

Процент заполнения	Количество организаций заполнивших разделы:	
	Образование	Повышение квалификации
100%	107	45
95%-99%	33	36
90-95%	17	35
80%-90%	11	32
70%-80%	3	17
60%-70%	-	3
50%-60%	-	1
<50%	-	2

**Средний процент заполнения раздела «Образование» вычислялся для административных и педагогических работников ДОО.**

***100% заполнения раздела «Образование» имеют 107 ДОО***

***95%-99% заполнения раздела «Образование» имеют 33 ДОО.***

*90%-95% заполнения раздела «Образование» имеют 17 ДОО.*

*80%-90% заполнения раздела «Образование» имеют 11 ДОО.*

*70%-80% заполнения раздела «Образование» имеют 3 ДОО:*

**КВО:** «Детский сад № 33»; «Детский сад № 227».

**ЦВО:** «Детский сад № 91».

**Средний процент заполнения раздела «Повышение квалификации» вычислялся для педагогических работников ДОО, имеющих категорию.**

*100% заполнения раздела «Повышение квалификации» имеют 45 ДОО.*

*95%-99% заполнения раздела «Повышение квалификации» имеют 36 ДОО.*

*90%-95% заполнения раздела «Повышение квалификации» имеют 35 ДОО.*

*80%-90% заполнения раздела «Повышение квалификации» имеют 32 ДОО.*

*70%-80% заполнения раздела «Повышение квалификации» имеют 17 ДОО.*

*60%-70% процентов раздела «Повышение квалификации» имеют 3 ДОО:*

**КВО:** «Детский сад № 77»; «Детский сад № 166».

**ЦВО:** «Детский сад № 66».

*50%-60% процентов раздела «Повышение квалификации» имеют 1 ДОО:*

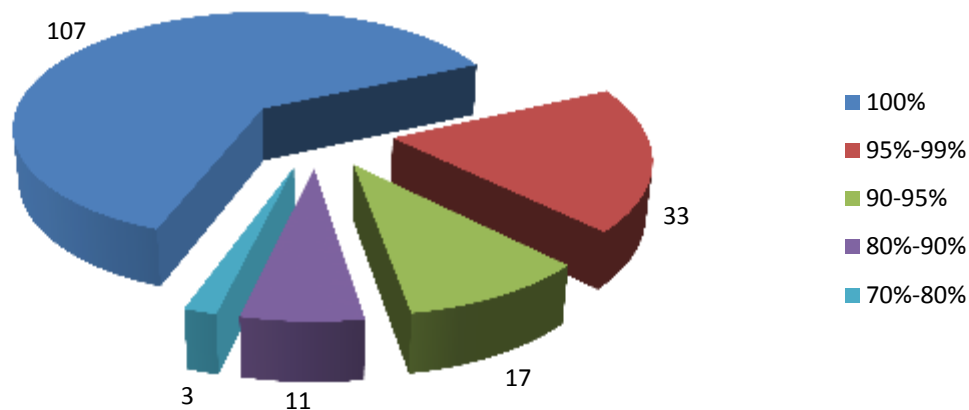
**КВО:** «Детский сад № 227».

*<50% раздела «Повышение квалификации» имеют 2 ДОО:*

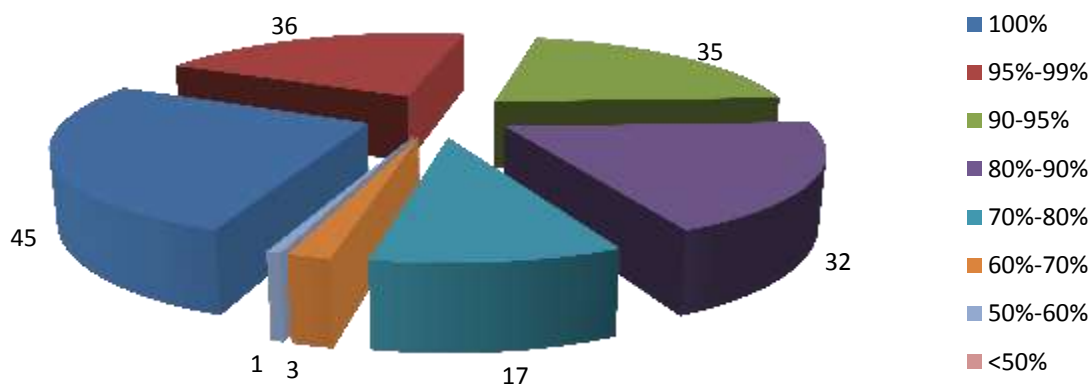
**ЦВО:** "Центр-детский сад № 199"

**ЦВО:** «Детский сад № 74».

**Процент наполняемости раздела  
"Образование" в портфолио пед.работника  
по ДОО МО г. Краснодара  
на 08.10.2019 года**



**Процент наполняемости раздела  
"Повышение квалификации" в портфолио  
пед.работника по ДОО МО г. Краснодара  
на 08.10.2019 года**



Информационная наполненность карточек в АИС СГО определялась по следующим показателям.

**Карточка сотрудников:**

1. ФИО.
2. Должность.
3. Пол.
4. Дата рождения
5. Гражданство.
6. Паспорт.
7. ИНН.
8. СНИЛС.
9. Домашний адрес.
10. Домашний телефон.
- 11. Категория. (только для пед.персонала)**
12. Стаж трудовой общий.
- 13. Стаж трудовой педагогический. (только для пед.персонала)**
14. Стаж в преподавательской должности. **(проверить корректность заполнения данных)**
15. Стаж в данном учреждении.
- 16. Тема самообразования. (только для пед.персонала)**
- 17. Дата последней аттестации. (только для пед.персонала)**
18. Категория работника.
19. Заявленная категория. **(проверить корректность заполнения данных)**
20. Заявленная дата аттестации. **(проверить корректность заполнения данных)**
21. Семейное положение.
22. Образование.
- 23. Технология обучения. (только для пед.персонала)**

**Портфолио педагогического работника:**

1. Образование (сводное поле).
2. Документ об образовании (сводное поле).
3. Курсы повышения квалификации.
4. Документ об окончании курсов повышения квалификации.

Подробная информация по результатам мониторинга представлена в таблицах «Мониторинг заполнения карточек воспитанников, родителей, портфолио

педагогического работника в АИС «Сетевой город .Образование» модуль  
ДОО на 19.09.2019».

директор МКУ КМЦИКТ «Старт»

В.А.Дьяченко

А.С.Михайличенко  
2383345